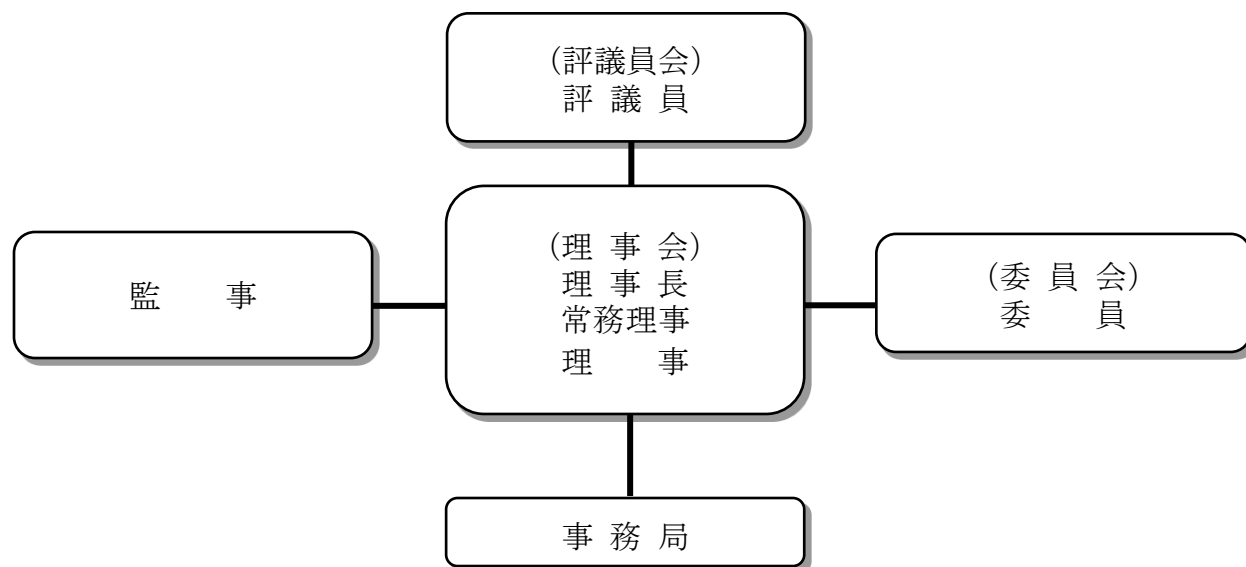


## 組織及び運営

### 組織



### 運営

#### 理事会

理事会は評議員会において選任された理事をもって構成され、事業計画、収支予算、事業報告及び収支計算並びに本財団の運営に関する重要事項等について議決する。

#### 評議員会

評議員会は、評議員会において選任された評議員をもって構成され、事業計画、収支予算、事業報告及び収支計算並びに本財団の運営に関する重要事項等について審議する。

#### 委員会

委員会は、理事会において選任された委員をもって構成され、本財団の研究助成事業の選定等を行う。

公益財団法人 山崎香辛料振興財団

## 役員、評議員及び専門委員

### ◎ 役員

理事長	山崎明裕
常務理事	佐竹良昭
理事	久保田紀久枝
	蔦谷栄一
	生源寺眞一
	西村忠良
	磯田博子

監事	小泉淑子
	葛山康典

### ◎ 評議員

寺本泉
鈴木宣弘
志田威
広瀬晴子
中村信男
西邨正敏

### ◎ 専門委員

長田敏行
伊藤美千穂
森光康次郎
熊谷日登美
白武勝裕
大久陽子
酒田充紀

(2024年 7月 1日現在)