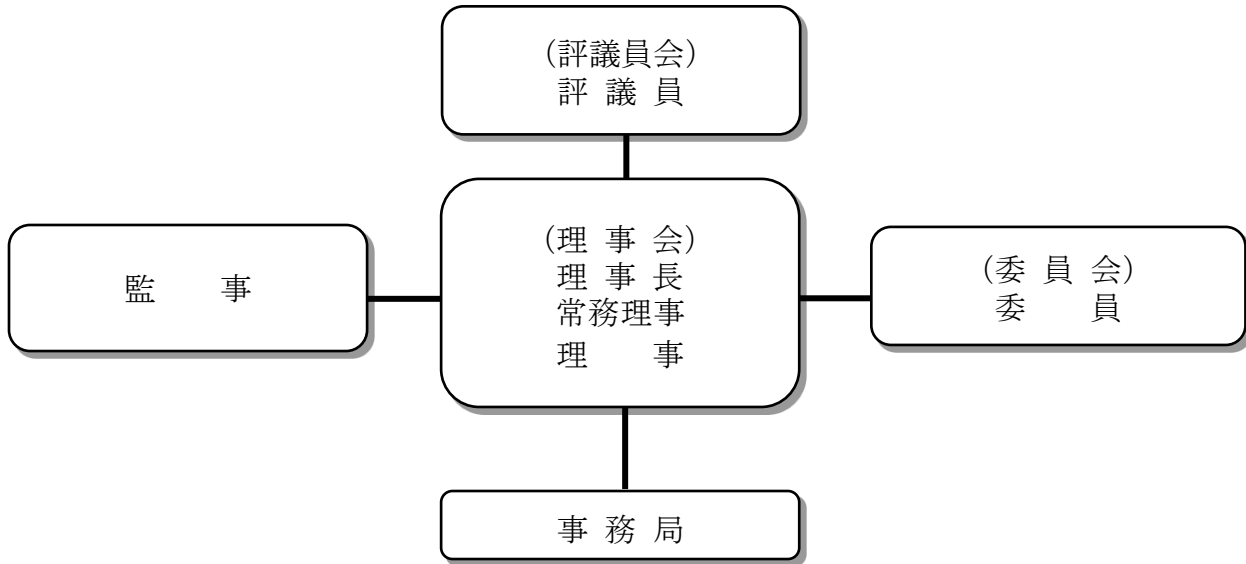


組織及び運営

組織



運営

理事会

理事会は評議員会において選任された理事をもって構成され、事業計画、収支予算、事業報告及び収支計算並びに本財団の運営に関する重要事項等について議決する。

評議員会

評議員会は、評議員会において選任された評議員をもって構成され、事業計画、収支予算、事業報告及び収支計算並びに本財団の運営に関する重要事項等について審議する。

委員会

委員会は、理事会において選任された委員をもって構成され、本財団の研究助成事業の選定等を行う。

役員、評議員及び専門委員

◎ 役員

| | | |
|------|-----|-----|
| 理事長 | 山崎 | 明裕 |
| 常務理事 | 佐藤 | 哲也 |
| 理事 | 久保田 | 紀久枝 |
| | 蔦谷 | 栄一 |
| | 生源寺 | 眞一 |
| | 西村 | 忠良 |

| | | |
|----|----|----|
| 監事 | 小泉 | 淑子 |
| | 佐藤 | 紘光 |

◎ 評議員

| | |
|----|----|
| 寺本 | 泉 |
| 畑江 | 敬子 |
| 鈴木 | 宣弘 |
| 志田 | 威 |
| 広瀬 | 晴子 |
| 丹野 | 好生 |
| 中村 | 信男 |

◎ 専門委員

| | |
|----|----|
| 中谷 | 延二 |
| 齋藤 | 洋 |
| 長田 | 敏行 |
| 清水 | 誠 |
| 大矢 | 肇 |
| 佐竹 | 良昭 |

(令和元年 7月 10日現在)