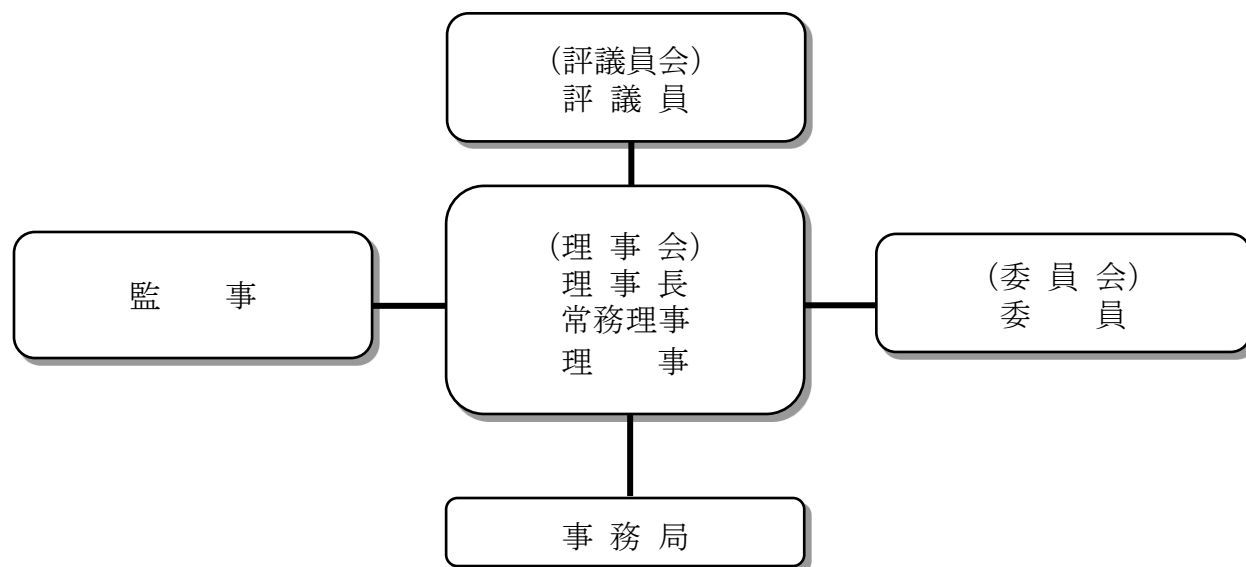


組織及び運営

組織



運営

理事会

理事会は評議員会において選任された理事をもって構成され、事業計画、収支予算、事業報告及び収支計算並びに本財団の運営に関する重要事項等について議決する。

評議員会

評議員会は、評議員会において選任された評議員をもって構成され、事業計画、収支予算、事業報告及び収支計算並びに本財団の運営に関する重要事項等について審議する。

委員会

委員会は、理事会において選任された委員をもって構成され、本財団の研究助成事業の選定等を行う。

役員、評議員及び専門委員

◎ 役員

| | | |
|------|--------|------|
| 理事長 | 山崎明裕 | |
| 常務理事 | 和田司 | (常勤) |
| 理事 | 久保田紀久枝 | |
| | 蔦谷栄一 | |
| | 生源寺眞一 | |
| | 西村忠良 | |
| | 佐藤哲也 | |
| | 布施吉之 | (常勤) |
| 監事 | 小泉淑子 | |
| | 佐藤紘光 | |

◎ 評議員

| | | |
|--|------|--|
| | 寺本泉 | |
| | 畑江敬子 | |
| | 上村達男 | |
| | 鈴木宣弘 | |
| | 志田威 | |
| | 広瀬晴子 | |
| | 丹野好生 | |

◎ 専門委員

| | | |
|--|-------|--|
| | 中谷延二 | |
| | 山口彦之 | |
| | 齋藤洋 | |
| | 長田敏行 | |
| | 清水誠 | |
| | 寺尾隆一郎 | |
| | 大矢肇 | |

(平成30年10月1日現在)